

# S1200

BANCO DI LAVORO

S1200 di Falmach è un banco di lavoro multi-utensile ad emissioni polvere certificato e brevettato. La combinazione di ventilazione e aspirazione protegge l'operatore dalle polveri nocive. La macchina può essere dotata di un sistema di regolazione dell'altezza che la rende estremamente ergonomica. È possibile allestire S1200 con cardatrici / spazzolatrici / pomicino. S1200 è un banco di lavoro 4,0 pulito, ergonomico e configurabile.



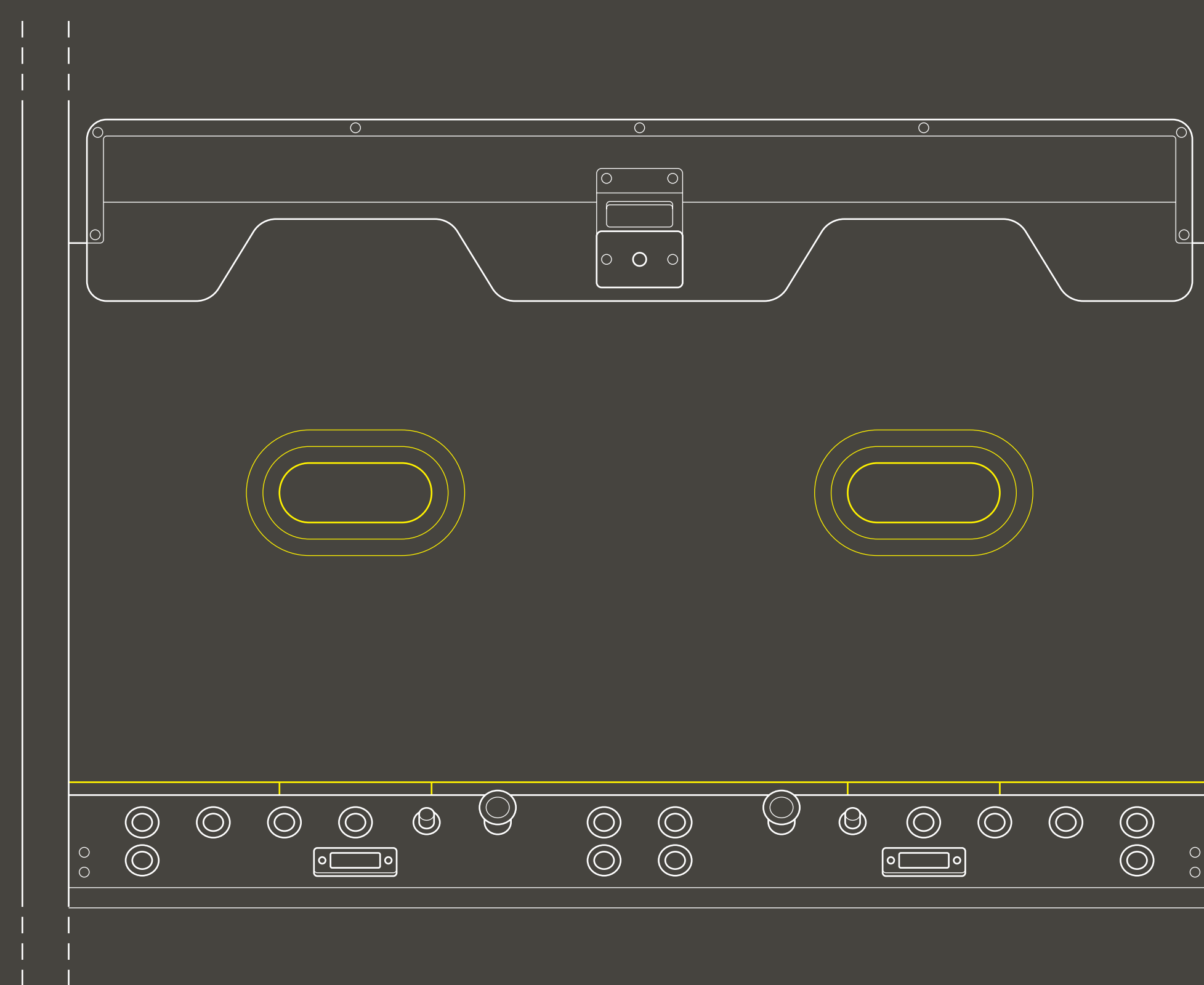
## SPECIFICHE TECNICHE

CARATTERISTICHE GENERALI

- Brevetto S-DUST | emissioni polvere certificate
- Autopulizia pneumatica
- Regolazione elettrica altezza 200 mm
- Peso 300kg in configurazione full optional
- 2 motori asincroni 1,5 Kw 2800 RPM con inverter dedicato
- Illuminazione led 1400 lumen luce bianca
- Rumorosità 68 Db
- Optional:
  - TELEMETRIA | monitoraggio delle polveri / efficienza aspirazione
  - Luci ausiliarie (1400 lumen per punto - max 2 punti aggiuntivi)

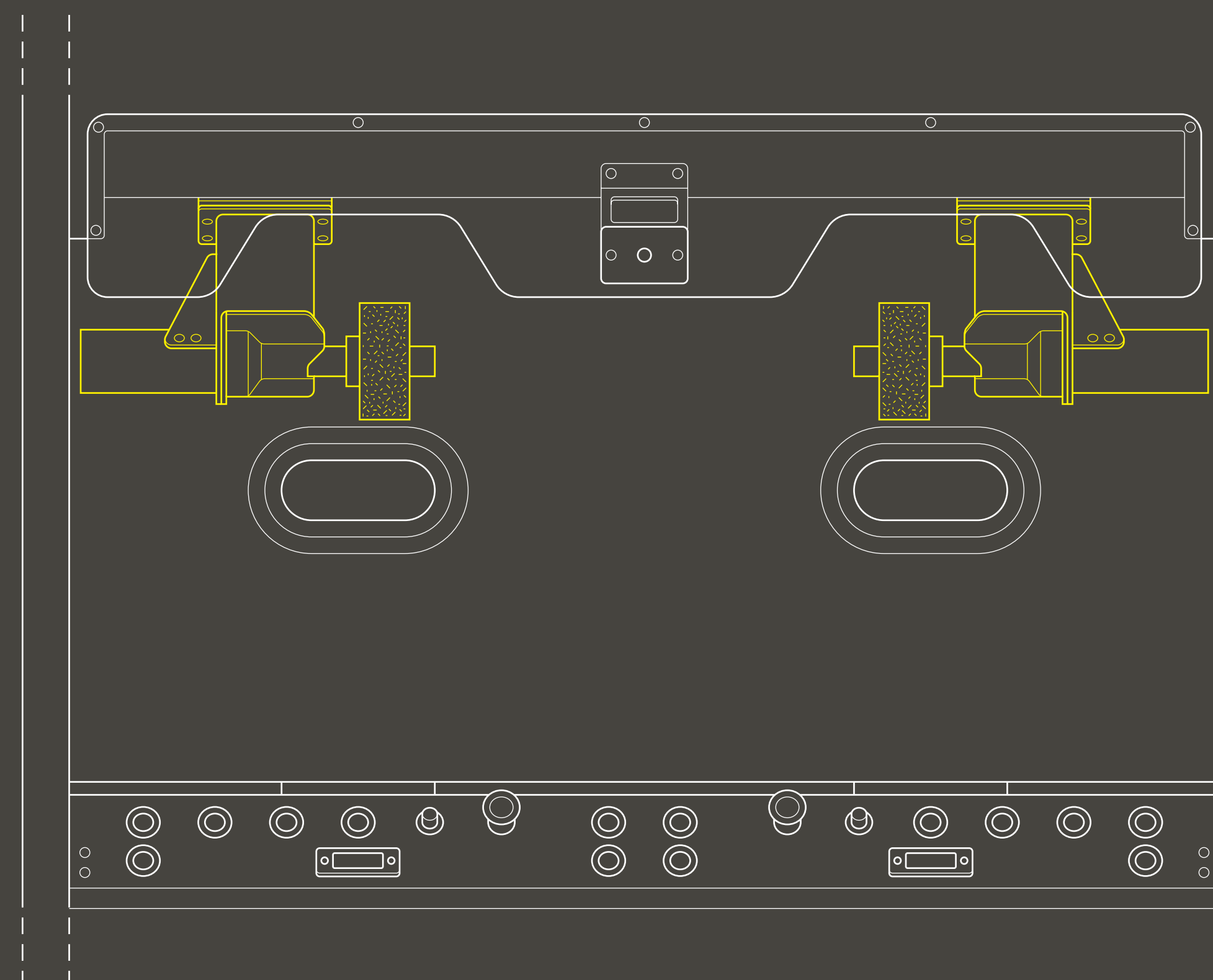
## ALLESTIMENTI

CONFIGURAZIONI POSSIBILI



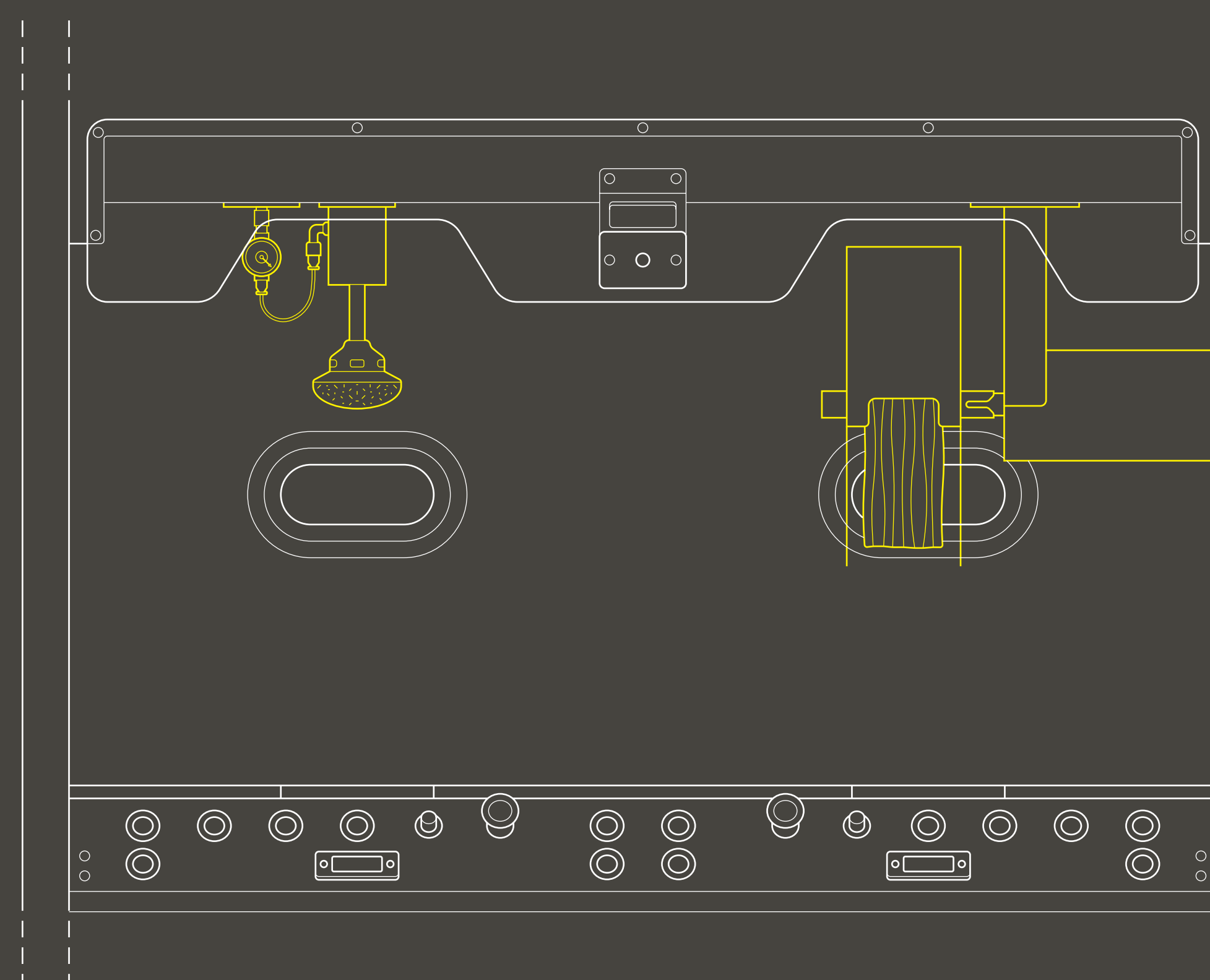
**S1200**

Cabina aspirazione



**S1200 C**

Doppia cardatrice

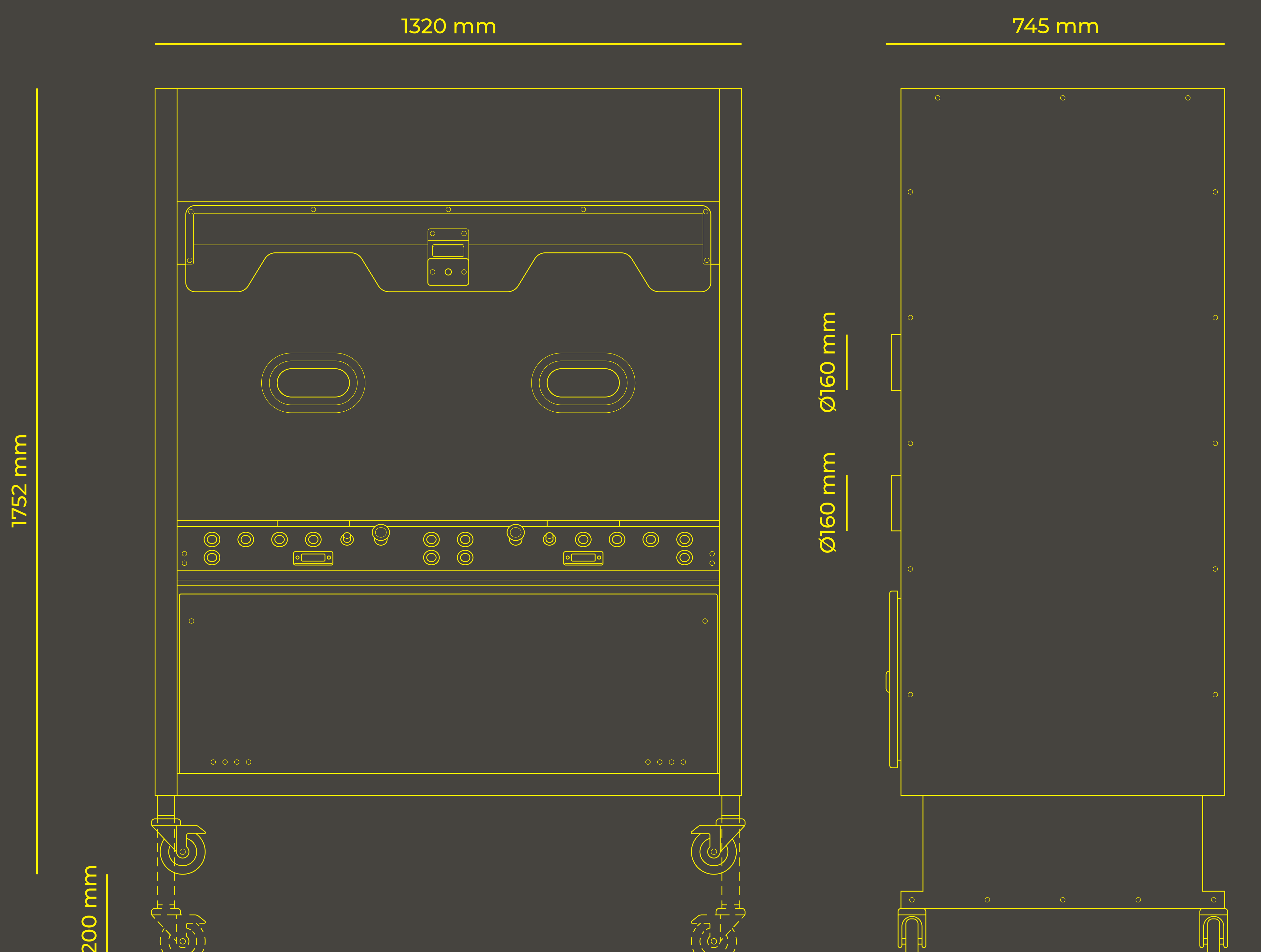


**S1200 SP**

Pomicino pneumatico Ø80 mm  
Spazzolatrice Ø300 x 100 mm max

## DIMENSIONI

INGOMBRI DI MASSIMA



FALMACH  
 un brand di SIGMA INGEGNERIA  
 Via Provinciale di Sant'Alessio, 1957  
 55100 Sant'Alessio Lucca (LU) | Italy  
 CF | P.IVA: 01690840507  
 REA: LU205835

T: +39 0583 186 1320  
 F: +39 0583 186 1321  
 W: falmach.com  
 E: info@falmach.com